

最大規模

京都市

看護職就職・就学合同フェア2025

ここから始まるわたしの未来!

看護系 大学・専門学校・高等学校 進学相談会

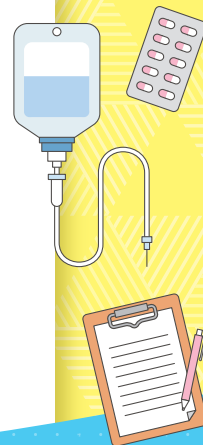
2025

3/20 (木祝)
12:30~15:30

京都市勧業館

みやこめっせ 1階 第2展示場

アクセス 京都市営地下鉄東西線「東山駅」より徒歩約8分



来場者だけの豪華特典!

事前申込みかつ、
当日アンケートにご記入いただいた
就職・就学希望の方(保護者・付添いの方は対象外)に、

2,000円分 **QUOカード**
プレゼント!



事前申込みで特典をゲット!

当日の入場もスムーズ!
事前申込み&イベント詳細は

こちらの
2次元コードから!



来場の際は
マスクの着用を
お願いします!



「看護の日」キャラクター
かんごちゃん

就職
希望者
向け

- 個別相談コーナー
(※参加施設は裏面をご確認ください)
- 自治体保健師等就職相談コーナー
- 職場復帰相談・支援コーナー

就学
希望者
向け

- 個別相談コーナー
(※参加施設は裏面をご確認ください)
- 受験相談コーナー
- 入試過去問題配布コーナー
各養成校の入試の過去問題を自由にお持ち帰りいただけます。

特別
企画

- 助産師イベント
・命の奇跡!赤ちゃんが生まれるまで
・赤ちゃんを抱っこしてみよう
- 看護体験イベント
・未来のナース体験!
バイタルサインを測ってみよう
- 助産師・保健師・訪問看護師になるために
相談コーナー

主催 京都市 / 公益社団法人 京都市看護協会



共催 京都市看護学校連絡協議会
公益社団法人 京都市助産師会
一般社団法人 京都市訪問看護ステーション協議会

後援 一般社団法人 京都市医師会
一般社団法人 京都市病院協会
一般社団法人 京都私立病院協会

運営



〒532-0012
大阪市淀川区木川東2-5-35
TEL:06-6300-7911
※平日9:00~17:00



参加施設・養成校一覧

参加施設・養成校は続々と増えているので、最新版は左下の2次元コードから特設サイトでチェックしてね!

参加施設一覧

綾部市立病院
 医仁会武田総合病院
 一般社団法人愛生会山科病院
 医療法人回生会 京都回生病院
 医療法人財団康生会 武田病院
 医療法人三幸会(北山病院・第二北山病院)
 医療法人社団医聖会(八幡中央病院・京都八幡病院・学研都市病院)
 医療法人社団恵心会 京都武田病院
 医療法人知音会 京都新町病院
 医療法人徳洲会 宇治徳洲会病院
 医療法人徳洲会 六地藏総合病院
 宇治おうばく病院
 宇治病院
 金井病院
 株式会社アドナース
 亀岡市立病院
 京都大原記念病院
 京都岡本記念病院 くみやま岡本病院
 京都桂病院
 京都九条病院
 京都久野病院
 京都第一赤十字病院
 京都大学医学部附属病院
 京都第二赤十字病院
 京都中部総合医療センター
 京都博愛会病院・富田病院
 京都府北部地域の病院
 (京都府公立大学法人京都府立医科大学附属北部医療センター・公益財団法人 丹後中央病院・特定医療法人 三青園 丹後ふるさと病院・京丹後市立弥栄病院・京丹後市立久美浜病院)
 京都府立医科大学附属病院

京都府立洛南病院
 京都山城総合医療センター
 ぐりっど洛西訪問看護ステーション
 公益社団法人京都保健会
 (京都市医連中央病院・吉祥院病院・京都協立病院・京都民医連太子道診療所・訪問看護ステーション)
 公益社団法人信和会 京都民医連あすかい病院
 シミズ病院グループ 医療法人清仁会
 社会医療法人西陣健康会 堀川病院
 社会医療法人美杉会 男山病院
 社会福祉法人恩賜財団京都府済生会 京都済生会病院
 社会福祉法人京都府社会福祉事業団
 (京都府立心身障害者福祉センター附属リハビリテーション病院・京都府立こども発達支援センター)
 聖ヨゼフ医療福祉センター
 蘇生会総合病院
 武田病院グループ
 地方独立行政法人京都市立病院機構 京都市立病院
 独立行政法人国立病院機構 宇多野病院
 日本バプテスト病院
 伏見桃山総合病院
 舞鶴市公的3病院
 (日本赤十字社舞鶴赤十字病院・国家公務員共済組合連合会舞鶴共済病院・独立行政法人国立病院機構舞鶴医療センター)
 三菱京都病院
 南京都病院
 洛和会ヘルスケアシステム
 (洛和会丸太町病院・洛和会音羽病院・洛和会音羽記念病院・洛和会音羽リハビリテーション病院・洛和会東寺南病院・洛和会訪問看護ステーション)
 京都府医療のケア児等支援センター「ことのわ」
 (京都府健康福祉部障害者支援課)

参加養成校一覧

大学

学校法人京都市育英館 京都看護大学
 京都光華女子大学
 京都先端科学大学
 京都橘大学
 京都府立医科大学
 同志社女子大学
 佛教大学
 明治国際医療大学

大学校

(専) 京都中央看護保健大学校

専門学校

京都保健衛生専門学校
 独立行政法人国立病院機構京都医療センター
 附属京都看護助産学校
 京都中部総合医療センター看護専門学校
 京都第二赤十字看護専門学校
 京都第一赤十字看護専門学校
 京都府立看護学校
 近畿高等看護専門学校
 洛和会京都看護学校

高等学校(5年一貫校)

京都翔英高等学校
 京都聖カタリナ高等学校
 日星高等学校



来場者だけの豪華特典

その1

事前申込みかつ、当日アンケートにご記入いただいた
 就職・就学希望の方(保護者・付添いの方は対象外)に、

QUOカード

2,000円分 プレゼント!!



その2

看護協会の取り組みの紹介や、京都市内の病院・施設や養成校など
 約80施設20校を掲載予定の、

看護職就職・就学

ガイドブック2025 プレゼント!!

その3

「やっぱり看護のシゴト」
 「看護師になる」

冊子 プレゼント!!



マンガで
 わかる!



来場の際は
マスクの着用を
 お願いします!



お申し込み方法

左の2次元コードから
**特設サイトにアクセスして、
 申込みフォームへ!**



開催場所までのアクセスMAP

京都市勤業館 **みやこめっせ** 〒606-8343 京都市左京区岡崎成勝寺町9番地の1

